



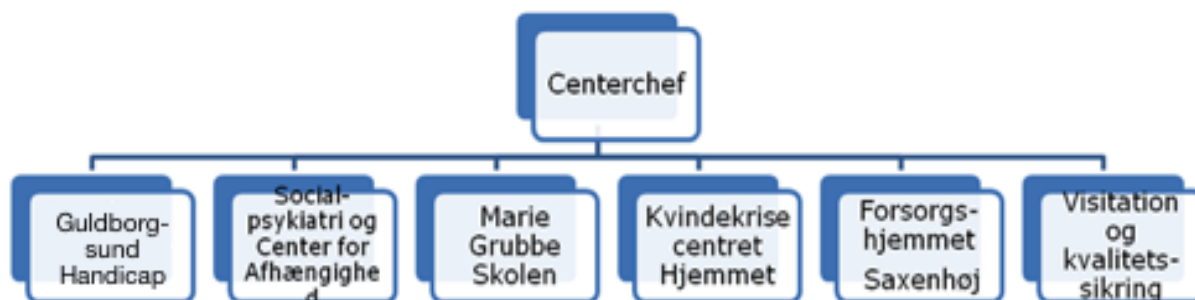
GULDBORGSUND

# PRÆSENTATION AF CENTER FOR SOCIALOMRÅDET





## Hvem er Center for socialområdet?



Center for socialområdet består af 5 decentrale virksomheder, som yder forskellige tilbud til borgerne samt en centralt placeret afdeling for visitation og kvalitetssikring. Beskæftigelses- og aktivitetstilbud til mennesker med nedsat fysisk, psykisk eller social funktionsevne er pt. ved at blive integreret i dele af de 5 virksomheder. Denne proces varer frem til 1. juli 2015.

Socialområdet beskæftiger ca. 800 medarbejdere. Hertil kommer yderligere ca. 300-400 medarbejdere beskæftiget i de private tilbud i Guldborgsund Kommune, som bl.a. socialområdet samarbejder med og henviser borgere til. Ca. 50 % af dag- og døgntilbudspladserne på socialområdet sælges til andre kommuner. Indtægterne herfra betyder dels opretholdelse af arbejdspladser, men også tilførsel af ressourcer der kan højne kvaliteten i tilbuddene til glæde for både egne og udenbys borgere.

I det følgende vil de 5 decentrale virksomheder og afdelingen for visitation og kvalitetssikring kort blive præsenteret.

### Fakta om Marie Grubbe skolen

Leder Per Raith.

- Marie Grubbe skolen, beliggende i Stubbekøbing. Her tilbydes særlig tilrettelagt ungdomsuddannelse (STU) som døgnophold af 1-3 års varighed. For unge (16-25 år) udviklingshæmmede og unge med særlige behov i hele landet. Marie Grubbe Skolen er normeret til 24 elever.
- STU – Guldborgsund, beliggende i Nyk. F. Her tilbydes STU som dagundervisning i 1-3 år for unge (16-25 år) udviklingshæmmede og unge med særlige behov bosat i Guldborgsund Kommune. STU er normeret til 34 elever.
- Ungdomsboligerne Guldborgsund, beliggende i Nyk. F. Et bosted for unge der er under uddannelse, i støttet beskæftigelse eller lignende forløb. Der ydes individuel støtte efter SEL § 85 til 14 unge.

## Fakta om Guldborgsund Handicap

Leder Jørgen Svendsen

- 85 døgnpladser/botilbud for voksne med nedsat funktionsevne (§108 i SEL) fordelt på fire lokaliteter:
  - Parkvej 35, Nyk. F.
  - Stubbekøbingvej 25, Nyk. F.
  - Syrenvænget 65, Nysted
  - Nabohuset, Kaj Munksvej 51, Nyk. F.
- Støttekorps, der yder kompenserende indsats efter § 85 i SEL med personalebaser i Stubbekøbing, Saksøbing, Nysted og Nykøbing.
- Støtte- og kontaktcentre, hvor der tilrettelægges og ydes socialpædagogisk støtte efter § 85 SEL til borgere (både i grupper og individuelt). Centrene fungerer til dels også som aktivitets- og væresteder.
  - Rønnehuset, Nyk. F.
  - Pavillonen, Stubbekøbing
  - Rådhuspladsen, Nysted
- Aktivitets- og samværstilbud (§ 104 i SEL):
  - Aktivitetshuset Københavnsvej, Nyk. F. (herunder diverse tilbud tilpasset funktionsniveau og aldersgruppe)
  - Køkken/kantine, Københavnsvej, Nyk. F.
- Beskyttet beskæftigelse (§ 103 i SEL):
  - Den Økologiske Besøgsård, Saksøbing
  - Butikken, Saksøbing
  - Det Økologiske Gartneri, Saksøbing
  - Jern og Metal, Nyk. F.
  - Køkken og kantiner, Fjordskolen og Hammerlodden, Nyk. F.
  - Pakke og montage, Nyk. F.
  - Beskyttet beskæftigelse i private virksomheder
- Klub Solstrålen i Nyk. F, der er et ikke-visiteret klubtilbud for voksne borgere med nedsat fysisk og psykisk funktionsevne. Klub Solstrålen har ca. 150 medlemmer. Klubben tilbyder en række forskellige fritidsaktiviteter, der er med til at skabe sociale fællesskaber.

## Fakta om Socialpsykiatri og Center for Afhængighed

Leder Lone Gøttler.

- 70 boliger til længerevarende og midlertidige ophold for voksne sindslidende (§ 107 og 108 i SEL) samt botilbud (§ 85 i SEL) på følgende lokaliteter:
  - Lindevang, Nørrevang 24, Sakskøbing. For borgere med senhjerneskade, demente og andre med svære adfærdsmæssige problemstillinger.
  - Æblevang, Nørrevang 24, Sakskøbing. For borgere med svære sindslidelser og evt. behov for fysisk støtte.
  - Gartnervænget, Nørrevang 24, Sakskøbing. For borgere med svære sindslidelse og borgere med både sindslidelse og misbrug (dobbeltdiagnose). Mulighed for individuel boform.
  - Boligerne. P. M. Møllersvej 32, Nyk. F. For borgere med svære sindslidelser.
  - Kettingevej 61 B, Kettinge. For borgere med både svær sindslidelse og misbrug (dobbeltdiagnose).
  - Kollegiet, Nyk. F. 7 Lejligheder og en base for medarbejdere og borgerrettede aktiviteter. For unge mellem 18 og 25, der er uddannelsesparate eller skal gøres uddannelsesparate. Skal kunne indgå i intensivt udviklingsforløb via indsats i henhold til § 85 i SEL
- 5 støtte- kontaktcentre med personalebaser for § 85 indsatsen. Mulighed for visiteret støtte i eget hjem, gruppetilbud eller samtaler på støtte-kontaktcentrene.
  - Torvet 1, Stubbekøbing
  - Rådhusgade 2, Sakskøbing
  - Adelgade 61, Nysted
  - Skolegade 3, 2, Nykøbing F
  - Gl. Marielystvej 9, Væggerløse
- UFS team (Udredning, Forebyggelse, Støtte): Nørregade 21 A, Nykøbing. Ikke visiterede borgere tilbydes korte forløb 3-6 mdr. med konkrete indsatsområder, og fokus på at hjælpe borgeren videre i livet uden yderligere socialpsykiatrisk støtte.
- Socialt Støtteteam: Skolegade 3 B, 2, Nykøbing F. For borgere i egen bolig med særlige komplekse problemstillinger og behandlingsbehov.
- Opsøgende arbejde, (§ 99 i SEL). Målgruppen er særligt udsatte og isolerede borgere. Hjemløse eller funktionel hjemløse. Uvisiteret tilbud med mulighed for anonymitet.
- Væresteder (§104 i SEL)
  - Huset – aktivitets og samværstilbud, Nyk. F.
  - Huset – aktivitets og samværstilbud, Nørre Alslev
  - Pilehytten - Brugerstyret værested, Gedser
  - Stop op - Brugerstyret værested, Nysted.

- Alkohol- og stofmisbrugsbehandling, Center for afhængighed, Nørregade 21, Nyk. F. Behandling individuelt eller i grupper samt et cafe/ omsorgstilbud. Der tilbydes lægesamtaler samt evt. behandling med substitutions medicin. Mulighed for personlige og anonyme samtaler. Mulighed for støtte til pårørende.
- Beskyttet beskæftigelse (§ 103 i SEL):
  - Snedkeri, Saksøbing
  - Grafisk værksted, Saksøbing
- Aktivitets- og samværstilbud (§ 104 i SEL):
  - Multihuset, Saksøbing
  - Saxcenter, Saksøbing
  - Væveriet, Saksøbing
  - Labyrinten, for borgere med erhvervet hjerneskade, Aarslewsgade, Nyk. F.
  - Klub SenHjerneSkade, Aarslewsgade, Nyk. F.

## **Fakta om Forsorghjemmet Saxenhøj**

Leder Erik Søndergaard

- 65 boliger til reelt og funktionelt hjemløse (§110 i SEL) med nationalt optag af voksne over 18 år (50% statsrefusion). Heraf:
  - 10 pladser for de 18-30 årige, Kollegiet, Nyk. F.
  - 9 pladser på nyåbnet Socialmedicinsk afdeling (afrusning), Saksøbing
- Alternativ boform for borgere med plejebenhov og aktivt misbrug (§108 i SEL)
  - 20 pladser, Fjordvang, Saksøbing
- Skæve huse til skæve eksistenser
  - 8 pladser, Marianelund, Saksøbing
- Ekstern afdeling, der yder § 85 bostøtte og Efterforsorg
- Beskæftigelse under ophold: "Livsskolen" under opbygning.
- Projekt Startboliger i samarbejde med DOMEA, 12 boliger til unge, Nyk. F.
- Projekt implementering af CTI (Critical time intervention) i Samarbejde med Socialstyrelsen.

## **Fakta om Den Selvejende Institution Krisecenter Hjemmet**

Forstander Sabine Heun, øverst ansvarlig i bestyrelsen.

- Midlertidigt ophold på krisecenteret for voldsudsatte kvinder med eller uden børn.
- 7 værelser med adgang til fælles køkken/bad, stuer, gårdhave mm.
- Sikkerhed og beskyttelse af kvinder og børn
- Beliggende i Nyk. F. midtby.
- Akut krisehjælp og anonym rådgivning (personligt, telefonisk eller mail)
- Psykologtilbud til alle børn
- Medlem af LOKK, (landsorganisationen af kvinde krisecentre) og samarbejder med landets øvrige 42 krisecentre
- Åbent 365 dage om året mellem kl. 8.00 – 22.00

## **Fakta om Visitation og Kvalitetssikring**

Leder Søren Palshøj

- Ca. 20 tværfaglige medarbejdere med uddannelsesmæssig baggrund som socialrådgivere, socialformidlere, jurister, økonomer, akademikere, m.v.
- Behandling af ansøgninger om støtte og ydelser til voksne efter paragrafferne i Serviceloven. Visitationsteams sikrer at borgernes bevillinger stemmer overens med lovgivningen, Guldborgsund Kommunes serviceniveau samt borgernes behov for støtte.
- Driftstilsyn med beskyttet beskæftigelse (§103 i SEL) og aktivitets- og samværstilbud (§104 i SEL) både hos offentlige og private udbydere.
- Personrettet tilsyn med alle borgere som Guldborgsund Kommune har bevilliget støtte til efter serviceloven.
- Udførelse af administrative og konsulentbaserede opgaver som fx. mellemkommunal refusion, vagtskemaplanlægning, praktikpladser, analyser og redegørelser, servicering af det politiske niveau, projektbeskrivelser og projektansøgninger mv.
- Visitation og Kvalitetssikring er beliggende på Guldborgsund Rådhus.

